

Pressurizzato

Acqua

6 Lt

Temperature ranges

+ 5°C + 60°C



## SERBATOIO

ALLUMINIO

Serbatoio monopezzo in lega di alluminio, realizzato tramite imbutitura profonda. Garantisce massima sigillatura e un'ottima maneggevolezza, data dalla leggerezza del materiale. Verniciato esternamente con resina poliesteri

## VALVOLA

ALLUMINIO

Valvola a leva realizzata in alluminio. Il manometro resistente agli urti permette il controllo della pressione

## MANICHETTA

La manichetta in EPDM rinforzato coniuga perfetta flessibilità a resistenza (entro il range di temperature di utilizzo). Completa di ugello di scarica

## AGENTE ESTINGUENTE

Tre tipi di agente estinguente:

- acqua pura
- acqua con additivi progettati per incrementare i fuochi di classe A (l'additivo non contiene fluorocarburi: è completamente biodegradabile)
- acqua con additivi ultra performanti, completamente biodegradabile

## PROPELLENTE

Il gas propellente utilizzato è l'azoto, a cui è aggiunta una piccola percentuale di elio per rilevare elettronicamente eventuali perdite

## IMBALLO STANDARD

Scatola singola in cartone, robusta e adatta al trasporto

Accessori

- Standard
- Su richiesta



WS6-LH



13

WS6-LHA



27

WS6-LHP



34

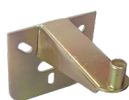
PESO  
Kg

7,70

DIMENSIONI  
mm

160 Ø x 540

## SUPPORTO



- Gancio a parete con piastra asolata



- Kit di fissaggio a muro con piastra posteriore



- Supporto trasporto



- Gancio a parete



## ANELLO & BASE PROTETTIVA



- Porta manichetta 160mm



- Base protettiva 160 mm



- Collare a vite

## COMPONENTI AGGIUNTIVE



- Serigrafia a un colore



- Etichetta bicolor in PVC



- Valvola di sicurezza LHZ

## IMBALLO



- Scatola singola in cartone color havana



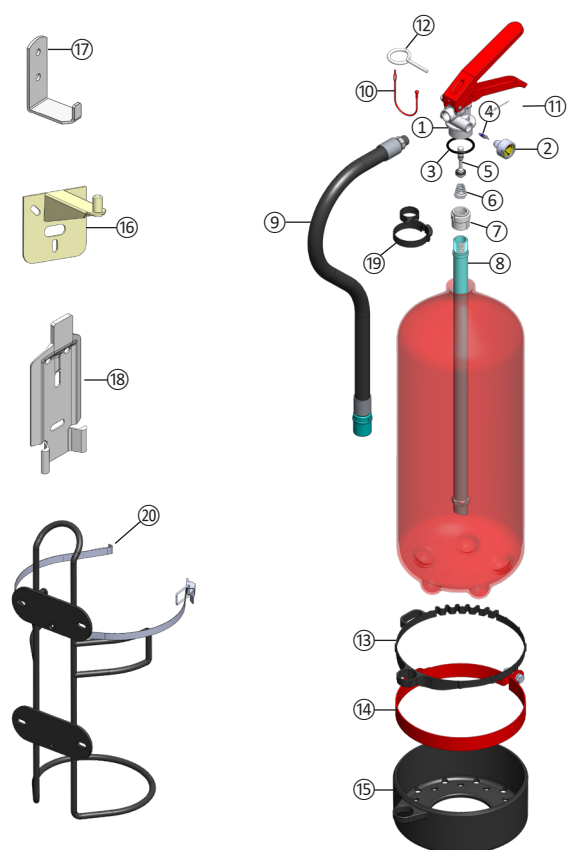
- Scatola singola in cartone a colori

## Dati tecnici

CLASSI DI FUOCO	WS6-LH	13A
	WS6-LHA	27A
	WS6-LHP	34A
CARICA	6 l / -5%	
SERBATOIO	Processo di fabbricazione	Imbutitura profonda
	Verniciatura esterna	Resina poliesteri, spessore minimo 75 micron
	Resistenza alla corrosione	480 h min. secondo ISO 9227:1990
MANICHETTA	Tubo in gomma rinforzata con ugello	
	Lunghezza totale	565 mm
AGENTE ESTINGUENTE	Acqua + additivi	
PROPELLENTE	Azoto o azoto + elio	
SCARICA	Tempo di scarica	~ 38 s
PRESSIONE	Pressione a 20 °C	11 bar
	Pressione a 60 °C	13 bar
	Pressione a 0 °C	9 bar
DIMENSIONI	Altezza totale	540 mm
	Diametro esterno serbatoio	160 mm
PESO	Massa vuoto / carico	1,7 kg / 7,7 kg
SPECIFICHE DI IMBALLO	Imballo standard	Scatola singola in cartone
	Dimensioni scatola (B x L x H)	180 x 175 x 550 mm
	Peso per cartone	7,9 kg
	Pallet	81 cartoni
	Dimensioni pallet (B x L x H)	800 x 1200 x 1750 mm
	Volume pallet	1,68 m³
	Dimensioni pallet (netto/lordo)	640 kg / 660 kg

© LA RIPRODUZIONE È VIETATA

08.886E.01.05.2021



Nr.	Description	Code
1	Valvola completa senza manometro	00.886E.8090.00
2	Manometro	00.814E.4950.20
3	O-ring per valvola	00.033E.1100.01
4	Valvola Schrader	00.886E.5100.00
5	Otturatore in ottone con guarnizione	00.241E.6100.00
6	Molla conica	00.886E.5200.00
7	Porta pescante	00.886E.5810.00
8	Pescante	00.886E.5900.00
9	Manichetta completa	00.860E.2400.25
10	Sagola rossa per spina di sicurezza	00.886E.9290.00
11	Sigillo di sicurezza	00.005A.3220.00
12	Spina di sicurezza metallica	00.886E.5020.00
13	Porta manichetta Ø160	00.241E.2800.00
14	Supporto metallico Ø 160	00.850E.2970.00
15	Fondello Ø160 con portamanichetta	00.850E.7100.01
16	Supporto zincotropicalizzato	00.005E.2900.00
17	Gancio a parete	00.752B.2900.10
18	Gancio posteriore	00.005E.2950.00
19	Collare a vite	00.850E.2960.01
20	Supporto trasporto Ø 160	00.241E.2900.00

# ANAFGROUP

Via del Commercio, 4 - Torre d'Isola (Pavia)  
 Tel. 0382.4533 Fax. 0382.920279  
 info@anaf.eu | www.anaf.eu