

Pressurizzato

Polvere

9 kg

Temperature di utilizzo

-30°C + 60°C



Su richiesta

SERBATOIO

ACCIAIO

Serbatoio due pezzi in acciaio, realizzato tramite profonda imbutitura, Verniciato esternamente con resina poliesteri

VALVOLA

ALLUMINIO

Valvola a leva realizzata in alluminio per garantire un'ottima protezione contro la corrosione. Il manometro resistente agli urti permette il controllo della pressione, è dotato di valvola di non ritorno e di un filtro sinterizzato per proteggere le componenti più delicate

MANICHETTA

La manichetta in EPDM rinforzato coniuga perfetta flessibilità a resistenza (entro il range di temperature di utilizzo). Completa di ugello di scarica

AGENTE ESTINGUENTE

Sono disponibili tre tipi di polvere estinguente, certificati secondo EN 615:

- polvere estinguente ABC
- polvere estinguente TOP: grazie ad additivi speciali e a una differente granulometria, assicura performance maggiori

PROPELLENTE

Il gas propellente utilizzato è l'azoto, a cui è aggiunta una piccola percentuale di elio per rilevare elettronicamente eventuali perdite

IMBALLO STANDARD

Scatola singola in cartone, robusta e adatta al trasporto



Polvere ABC



Polvere TOP



PESO
Kg

12,50

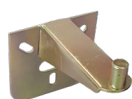
DIMENSIONI
mm

190 Ø x 545

Accessori

- Standard
- Su richiesta

SUPPORTO



- Gancio a parete con piastra isolata



- Kit di fissaggio a muro con piastra posteriore



- Supporto trasporto



- Gancio posteriore saldato

ANELLO & BASE PROTETTIVA



- Porta manichetta 190mm



- Base protettiva 190mm

COMPONENTI AGGIUNTIVE



- Serigrafia a un colore



- Etichetta bicolore in PVC



- Valvola di sicurezza HHZ

IMBALLO



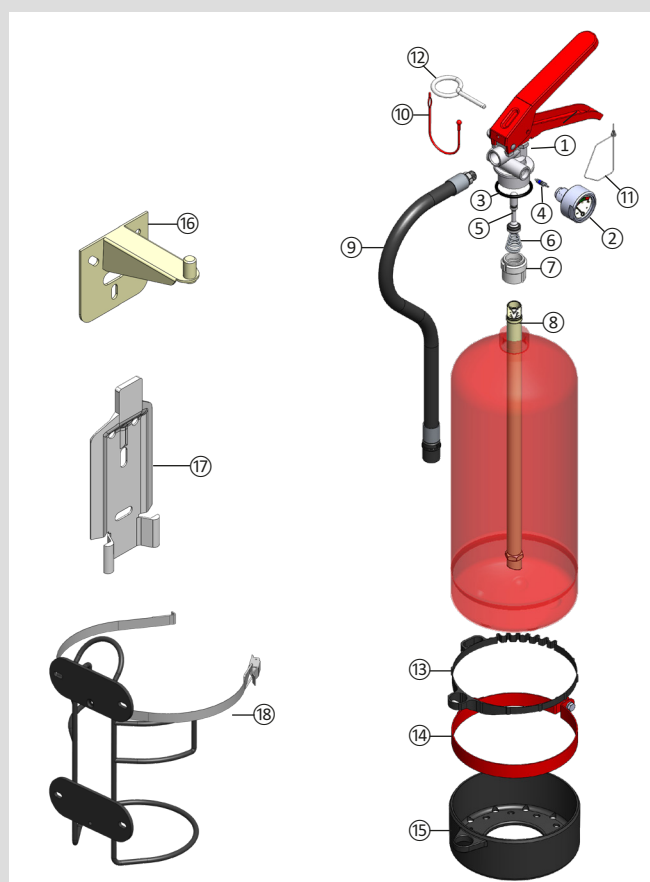
- Scatola singola in cartone color havana

Dati tecnici

CLASSI DI FUOCO	Polvere ABC	43A 233B C
	Polvere TOP	55A 233B C
CARICA	9 kg \pm 2%	
SERBATOIO	Processo di fabbricazione	Profonda imbutitura
	Verniciatura esterna	Resina poliestere, spessore minimo 75 micron
	Resistenza alla corrosione	480 h min. secondo ISO 9227:1990
AGENTE ESTINGUENTE	Polvere ABC	ANAF - A32 Polvere ABC
	Polvere TOP	ANAF - Polvere TOP
PROPELLENTE	Azoto o azoto + Elio	
SCARICA	Tempo di scarica	~ 21 s
MANICHETTA	Tubo in gomma rinforzata con ugello	Tubo in gomma rinforzata con ugello
	Lunghezza totale	515 mm
PRESSIONE	Pressione a 20 °C	13 bar
	Pressione a 60 °C	15 bar
	Pressione a -30 °C	11 bar
DIMENSIONI	Altezza totale	545 mm
	Diametro esterno serbatoio	590 mm
PESO	Massa vuoto / carico	3,5 kg / 12,5 kg
SPECIFICHE DI IMBALLO	Imballo standard	Scatola singola in cartone
	Dimensioni scatola (B x L x H)	195 x 195 x 555 mm
	Peso per cartone	12,5 kg
	Pallet	48 cartoni
	Dimesnioni pallet (B x L x H)	800 x 1200 x 1320 mm
	Volume pallet	1,3 m ³
	Peso per pallet (netto/lordo)	624 kg / 644 kg

© REPRODUCTION IS FORBIDDEN

32.895F.01.02.2021



Nr.	Description	Code
1	Valvola completa senza manometro	00.886E.8100.01
2	Manometro	00.245E.4951.10
3	O-ring per valvola	00.033E.1100.01
4	Valvola schrader	00.886E.5100.00
5	Otturatore in ottone con guarnizione	00.241E.6100.00
6	Molla conica	00.886E.5200.00
7	Porta pescante	00.886E.5810.00
8	Pescante	00.895E.5900.00
9	Manichetta completa	00.850E.2400.05
10	Sagola rossa per spina di sicurezza	00.886E.9290.00
11	Sigillo di sicurezza	00.005A.3220.00
12	Spina di sicurezza in metallo	00.886E.5020.00
13	Fascetta portamanichetta Ø 190	00.895F.2800.00
14	Supporto metallico Ø 190	00.895F.2970.00
15	Fondello Ø 190 con porta manichetta	00.895F.7100.01
16	Supporto zincotropicalizzato	00.752B.2900.00
17	Supporto a muro	00.005E.2950.00
18	Supporto/trasporto filo	00.241E.2900.00

ANAFGROUP

Via del Commercio, 4 - Torre d'Isola (Pavia)
 Tel. 0382.4533 Fax. 0382.920279
 info@anaf.eu | www.anaf.eu