

Presurizado

Polvo

6 kg

Rangos de temperatura

-30°C + 60°C



Bajo pedido

CILINDRO

ALUMINIO

Cilindro de aleación de aluminio sin soldaduras mediante embutición profunda, asegura la máxima estanqueidad y, gracias a su peso ligero, un perfecto manejo. Pintado exteriormente con resina de poliéster

VÁLVULA

RESINA ACETÁLICA

Válvula accionada por maneta con empuñadura y cuerpo de resina acetálica que garantiza una protección perfecta contra la corrosión. El manómetro a prueba de golpes está equipado con una válvula de retención para permitir el control de la presión y con un filtro sinterizado para proteger las partes sensibles

MANGUERA

La manguera de caucho reforzado con EPDM garantiza una perfecta flexibilidad y resistencia dentro del rango de temperatura. Completa con boquilla

AGENTE EXTINTOR

Tres tipos de agentes extintores, certificados según EN 615:

- polvo extintor seco multiusos ABC
- TOP: con nuevos aditivos y diferente granulometría, asegurando así mayores rendimientos
- TOP PLUS: con nuevos aditivos superiores y diferente granulometría, asegurando así los mejores rendimientos

PROPELENTE

El gas propulsor es nitrógeno. Se agrega un pequeño porcentaje de helio para permitir la detección electrónica de fugas

EMBALAJE STANDARD

Caja de cartón unitaria, robusta y apta para el transporte



PS6-J ABC



PS6-J TOP



PS6-J TOP PLUS



PESO Kg	7,70
DIMENSIONES mm	160 Ø x 540

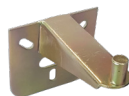
Accesorios

- Standard
- Bajo pedido

SOPORTE



• Soporte a muro



○ Soporte a muro multiposición



○ Aro metálico y soporte a Muro



○ Soporte transporte

PORTAMANGUERAS & BASE PLÁSTICA



• Soporte manguera a tornillo d-30



○ Portamanguera 160mm



○ Base plastica 160 mm

CARACTERÍSTICAS ADICIONALES



• Serigrafía a un color



○ Etiqueta de PVC a dos colores

EMBALAJE STANDARD



• Caja unitaria marrón



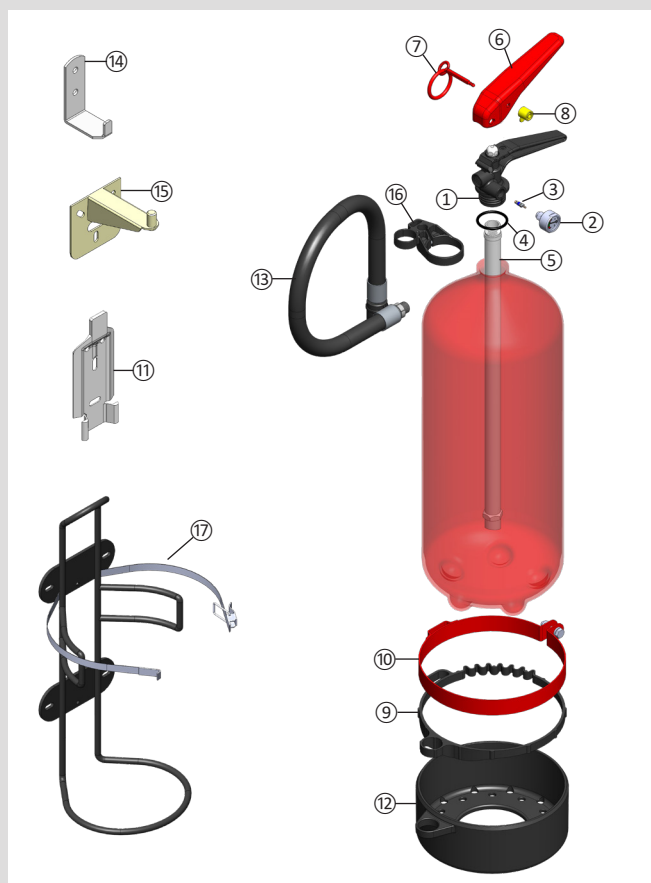
○ Caja unitaria a color

# Datos técnicos

CLASES DE FUEGO	POLVO ABC POLVO TOP POLVO TOP PLUS	34A 233B C 43A 233B C 55A 233B C
CARGA	6 kg ± 2%	
CILINDRO	Proceso de Fabricación Pintura exterior Resistencia a la corrosión	Embutición Profunda Resina de poliéster, espesor mínimo 75 micrones 480 h mínimo según ISO 9227: 1990
AGENTE EXTINTOR	Polvo ABC Polvo TOP Polvo TOP PLUS	ANAF - A32 Polvo ABC ANAF - Polvo TOP ANAF - Polvo TOP PLUS
PROPELENTE	Nitrógeno o Nitrógeno + Helio	
DESCARGA	Tiempo de descarga	~ 18 s
MANGUERA	Tubo de goma reforzado con difusor Longitud total	Tubo de goma reforzado con difusor 565 mm
PRESIÓN	Presión de servicio a 20 °C Presión de servicio a 60 °C Presión de servicio a -30 °C	13 bar 15 bar 11 bar
DIMENSIONES	Altura total Diámetro exterior del cilindro	540 mm 160 mm
PESO	Descargado/cargado	1,74 kg / 7,74 kg
ESPECIFICACIONES DE EMBALAJE	Embalaje standard Dimensión caja (B x P x A) Peso por caja Palet Dimensión del palet (B x P x A) Volumen de palet Peso por palet (neto/bruto)	Caja de cartón unitaria 180 x 175 x 590 mm 8,22 kg 81 cajas 800 x 1200 x 1670 mm 1,60 m³ 665 kg / 685 kg

© PROHIBIDA LA REPRODUCCIÓN

32.850E.01.01.2022



Nr.	Description	Code
1	Válvula con maneta roja y junta tórica, sin manómetro y pasador de seguridad	00.850E.8505.00
2	Manómetro	00.245E.4951.10
3	Valvula Schrader	00.600A.5100.00
4	Junta tórica para válvula	00.033E.1100.01
5	Tubo sonda	00.890E.5900.00
6	Maneta roja	00.850E.5100.10
7	Pasador de Seguridad	00.850E.5300.00
8	Precinto amarillo	00.652A.5030.VE
9	Portamangueras d-160	00.241E.2800.00
10	Soporte metálico Ø160	00.850E.2970.00
11	Soporte a Muro para Gancho Soldado	00.005E.2950.00
12	Base plástica d-160	00.850E.2400.05
13	Manguera montada	00.850E.2955.20
14	Soporte a Muro	00.752B.2900.10
15	Soporte a muro multiposición	00.005E.2900.00
16	Soporte manguera a tornillo d-30	00.850E.2955.20
17	Soporte transporte	00.241E.2900.00

ANAFGROUP

Via del Commercio, 4 - Torre d'Isola (Pavia)  
Tel. 0382.4533 Fax. 0382.920279  
info@anaf.eu | www.anaf.eu