

Pressurizzato

Polvere

6 kg

Temperature di utilizzo

-30°C + 60°C



Su richiesta

## SERBATOIO

ACCIAIO

Serbatoio due pezzi in acciaio, realizzato tramite profonda imbutitura, Verniciato esternamente con resina poliesteri

## VALVOLA

RESINA ACETALICA

Valvola a leva realizzata in resina acetalica per garantire un'ottima protezione contro la corrosione. Il manometro resistente agli urti permette il controllo della pressione, è dotato di valvola di non ritorno e di un filtro sinterizzato per proteggere le componenti più delicate

## MANICHETTA

La manichetta in EPDM rinforzato coniuga perfetta flessibilità a resistenza (entro il range di temperature di utilizzo). Completa di ugello di scarica

## AGENTE ESTINGUENTE

Sono disponibili tre tipi di polvere estinguente, certificati secondo EN 615:

- polvere estinguente ABC
- polvere estinguente TOP: grazie ad additivi speciali e a una differente granulometria, assicura performance maggiori
- polvere estinguente TOP PLUS, per ottenere le massime prestazioni

## PROPELLENTE

Il gas propellente utilizzato è l'azoto, a cui è aggiunta una piccola percentuale di elio per rilevare elettronicamente eventuali perdite

## IMBALLO STANDARD

Scatola singola in cartone, robusta e adatta al trasporto

## Accessori

- Standard
- Su richiesta



### Polvere ABC



### Polvere TOP



### Polvere TOP PLUS



PESO  
Kg

8,43

DIMENSIONI  
mm

160 Ø x 560

## SUPPORTO

- Gancio a parete
- Gancio a parete con piastra isolata
- Kit di fissaggio a muro con piastra posteriore
- Supporto trasporto
- Gancio posteriore saldato

## ANELLO & BASE PROTETTIVA

- Collare a vite
- Porta manichetta 160mm
- Base protettiva 160 mm

## COMPONENTI AGGIUNTIVE

- Serigrafia a un colore
- Etichetta bicolore in PVC

## IMBALLO

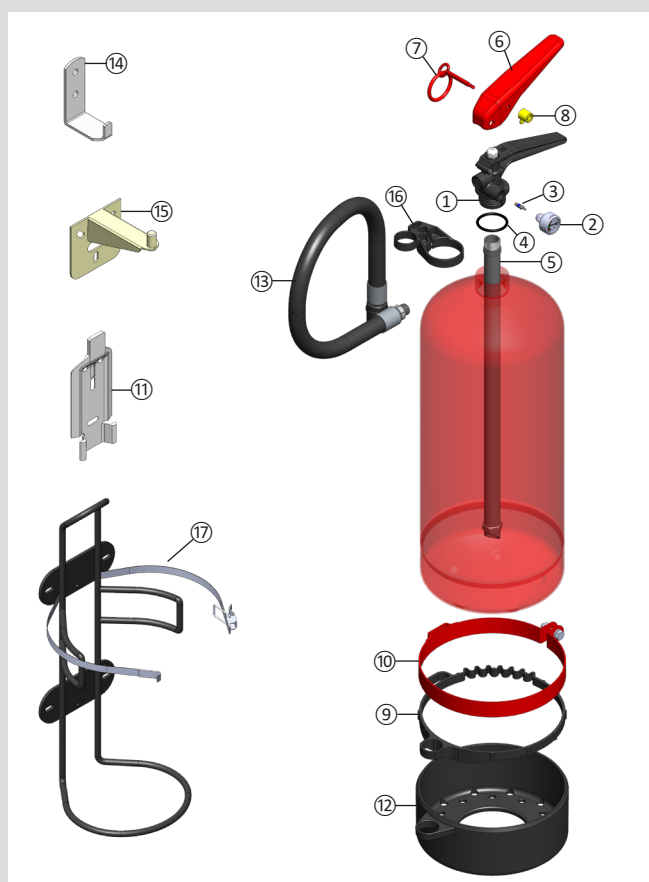
- Scatola singola in cartone color havana
- Scatola singola in cartone a colori

# Dati tecnici

CLASSI DI FUOCO	Polvere ABC	34A 233B C
	Polvere TOP	43A 233B C
	Polvere TOP PLUS	55A 233B C
CARICA	6 kg $\pm$ 2%	
SERBATOIO	Processo di fabbricazione	Profonda imbutitura
	Verniciatura esterna	Resina poliesteri, spessore minimo 75 micron
	Resistenza alla corrosione	480 h min. secondo ISO 9227
AGENTE ESTINGUENTE	Polvere ABC	ANAF - A32 Polvere ABC
	Polvere TOP	ANAF - Polvere TOP
	Polvere TOP PLUS	ANAF - Polvere TOP PLUS
PROPELLENTE	Azoto o azoto + Elio	
SCARICA	Tempo di scarica	~ 20 s
MANICHETTA	Tubo in gomma rinforzata con ugello	Tubo in gomma rinforzata con ugello
	Lunghezza totale	565 mm
PRESSIONE	Pressione a 20 °C	13 bar
	Pressione a 60 °C	15 bar
	Pressione a -30 °C	11 bar
DIMENSIONI	Altezza totale	520 mm
	Diametro esterno serbatoio	160 mm
PESO	Massa vuoto / carico	2,43 kg / 8,43 kg
SPECIFICHE DI IMBALLO	Imballo standard	Scatola singola in cartone
	Dimensioni scatola (B x L x H)	175 x 170 x 590 mm
	Peso per cartone	8,90 kg
	Pallet	81 cartoni
	Dimesnioni pallet (B x L x H)	800 x 1200 x 1750 mm
	Volume pallet	1,68 m <sup>3</sup>
	Peso per pallet (netto/lordo)	721 kg / 741 kg

© REPRODUCTION IS FORBIDDEN

32.890E.01.03.2021



Nr.	Description	Code
1	Valvola completa con pulsante rosso, ed oring, senza manometro e senza spina	00.850E.8505.00
2	Manometro	00.245E.4951.10
3	Valvola Schrader	00.600A.5100.00
4	O-ring valvola	00.033E.1100.01
5	Pescante	00.890E.5900.00
6	Pulsante rosso	00.850E.5100.10
7	Spina di sicurezza	00.850E.5300.00
8	Sigillo verde	00.652A.5030.VE
9	Fascetta portamanichetta Ø160	00.241E.2800.00
10	Fascetta metallica Ø160	00.850E.2970.00
11	Supporto a muro	00.005E.2950.00
12	Fondello Plastica Ø160 Nero con porta manichetta	00.850E.7100.01
13	Manichetta completa	00.850E.2400.05
14	Supporto a muro	00.752B.2900.10
15	Supporto a muro zincotropicalizzato	00.005E.2900.00
16	Porta manichetta	00.850E.2955.20
17	Supporto trasporto	00.241E.2900.00

# ANAFGROUP

Via del Commercio, 4 - Torre d'Isola (Pavia)  
 Tel. 0382.4533 Fax. 0382.920279  
 info@anaf.eu | www.anaf.eu