

Pressurizzato

Polvere

6 kg

Temperature di utilizzo

-30°C + 60°C



Su richiesta

SERBATOIO

ACCIAIO

Serbatoio tre pezzi in acciaio, realizzato tramite profonda imbutitura, Verniciato esternamente con resina poliester

VALVOLA

OTTONE

Valvola a leva realizzata in ottone nichelato, a uscita frontale, dotata di valvola di sicurezza a disco di rottura. Il manometro resistente agli urti permette il controllo della pressione, è dotato di valvola di non ritorno e di un filtro sinterizzato per proteggere le componenti più delicate

MANICHETTA

La manichetta in EPDM rinforzato coniuga perfetta flessibilità a resistenza (entro il range di temperature di utilizzo). Completa di ugello di scarica

AGENTE ESTINGUENTE

Polvere estinguente TOP: grazie ad additivi speciali e a una differente granulometria, assicura performance maggiori. Certificata secondo la EN 615

PROPELLENTE

Il gas propellente utilizzato è l'azoto, a cui è aggiunta una piccola percentuale di elio per rilevare elettronicamente eventuali perdite

IMBALLO STANDARD

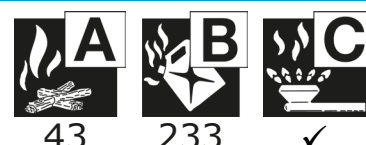
Scatola singola in cartone, robusta e adatta al trasporto



PS6-HHTZ- TOP



PS6-HHTZ+ TOP



PESO
Kg

9,47

DIMENSIONI
mm

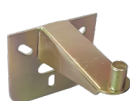
160 Ø x 530

Accessori

● Standard

○ Su richiesta

SUPPORTO



● Gancio a parete con piastra asolata



○ Supporto trasporto

ANELLO & BASE PROTETTIVA



● Collare dentellato



○ Base protettiva 160mm



○ Porta manichetta 160mm

COMPONENTI AGGIUNTIVE



● Valvola di sicurezza HHZ



● Serigrafia a un colore



○ Etichetta bicolore in PVC

IMBALLO



● Scatola singola in cartone color havana



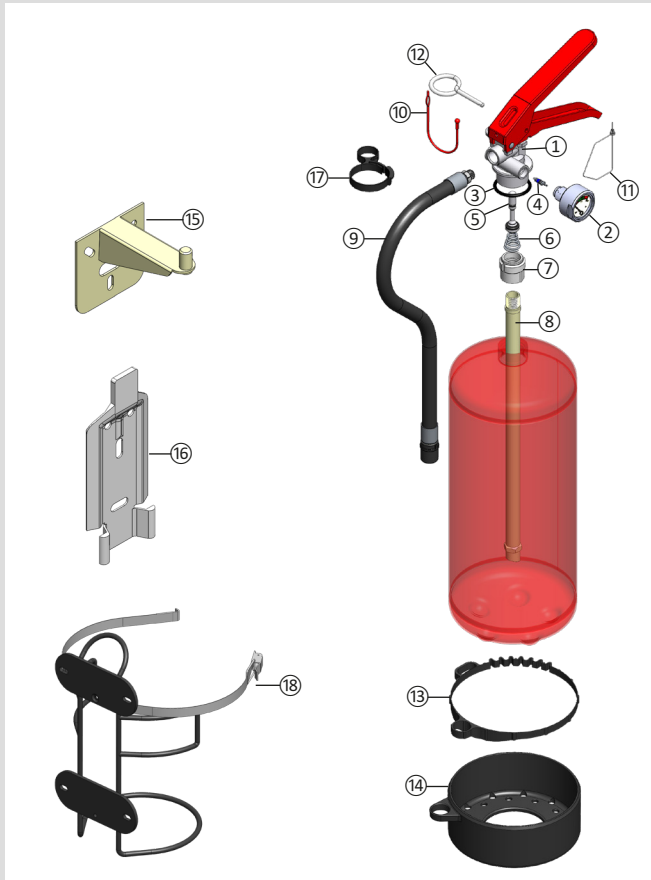
○ Scatola singola in cartone a colori

Dati tecnici

CLASSI DI FUOCO	34A 233B C	Polvere TOP
	43A 233B C	Polvere TOP
CARICA	6 kg ± 2%	
SERBATOIO	Processo di fabbricazione	Profonda imbutitura
	Verniciatura esterna	Resina poliestere, spessore minimo 75 micron
	Resistenza alla corrosione	480 h min. secondo ISO 9227:1990
AGENTE ESTINGUENTE	Polvere TOP	ANAF - Polvere TOP
PROPELLENTE	Azoto o azoto + Elio	
SCARICA	Tempo di scarica	~ 16 s
MANICHETTA	Tubo in gomma rinforzata con ugello	Tubo in gomma rinforzata con ugello
	Lunghezza totale	565 mm
PRESSIONE	Pressione a 20 °C	13 bar
	Pressione a 60 °C	15 bar
	Pressione a -30 °C	11 bar
DIMENSIONI	Altezza totale	530 mm
	Diametro esterno serbatoio	160 mm
PESO	Massa vuoto / carico	3,47 kg / 9,47 kg
SPECIFICHE DI IMBALLO	Imballo standard	Scatola singola in cartone
	Dimensioni scatola (B x L x H)	180 x 175 x 590 mm
	Peso per cartone	9,95 kg
	Pallet	81 cartoni
	Dimesnioni pallet (B x L x H)	800 x 1200 x 1750 mm
	Volume pallet	1,68 m³
	Peso per pallet (netto/lordo)	806 kg / 826 kg

© REPRODUCTION IS FORBIDDEN

83.378E.09.06.2022



Nr.	Description	Code
1	Valvola completa senza manometro	00.897E.8100.00
2	Manometro	00.245E.4951.10
3	O-ring per valvola	00.033E.1100.01
4	Valvola Schrader	00.886E.5100.00
5	Otturatore in ottone con guarnizione	00.241E.6100.00
6	Molla conica	00.886E.5200.00
7	Porta pescante	00.886E.5810.00
8	Pescante	00.895E.5900.00
9	Manichetta completa	00.850E.2400.05
10	Sagola rossa per spina di sicurezza	00.886E.9290.00
11	Sigillo di sicurezza	00.005A.3220.00
12	Spina di sicurezza in metallo	00.886E.5020.00
13	Fascetta portamanichetta Ø 160 mm	00.241E.2800.00
14	Fondello Ø 160 con portamanichetta	00.850E.7100.01
15	Supporto zincotropicalizzato	00.005E.2900.00
16	Supporto a muro	00.005E.2950.00
17	Supporto manichetta dentellato	00.850E.2960.01
18	Supporto trasporto	00.241E.2900.00

ANAFGROUP

Via del Commercio, 4 - Torre d'Isola (Pavia)
Tel. 0382.4533 Fax. 0382.920279
info@anaf.eu | www.anaf.eu