

Pressurizzato

Polvere

4 kg

Temperature di utilizzo

-30°C + 60°C



Su richiesta



SERBATOIO

ACCIAIO

Serbatoio due pezzi in acciaio, realizzato tramite profonda imbutitura. Verniciato esternamente con resina poliesteri

VALVOLA

ALLUMINIO

Valvola a leva realizzata in resina acetica per garantire un'ottima protezione contro la corrosione. Il manometro resistente agli urti permette il controllo della pressione, è dotato di valvola di non ritorno e di un filtro sinterizzato per proteggere le componenti più delicate

MANICHETTA

La manichetta in EPDM rinforzato coniuga perfetta flessibilità a resistenza (entro il range di temperature di utilizzo). Completa di ugello di scarica

AGENTE ESTINGUENTE

Polvere estinguente ABC, certificata secondo EN 615

PROPELLENTE

Il gas propellente utilizzato è l'azoto, a cui è aggiunta una piccola percentuale di elio per rilevare elettronicamente eventuali perdite

IMBALLO STANDARD

Scatola singola in cartone, robusta e adatta al trasporto



| | |
|---------------|-------------|
| PESO Kg | 5,95 |
| DIMENSIONI mm | 160 Ø x 400 |

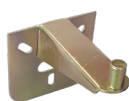
Accessori

● Standard ○ Su richiesta

SUPPORTO



● Gancio a parete



○ Gancio a parete con piastra isolata



○ Kit di fissaggio a muro con piastra posteriore



○ Supporto trasporto

ANELLO & BASE PROTETTIVA



● Collare a vite



○ Porta manichetta 160mm



○ Base protettiva 160 mm

COMPONENTI AGGIUNTIVE



● Serigrafia a un colore



○ Etichetta bicolore in PVC

IMBALLO



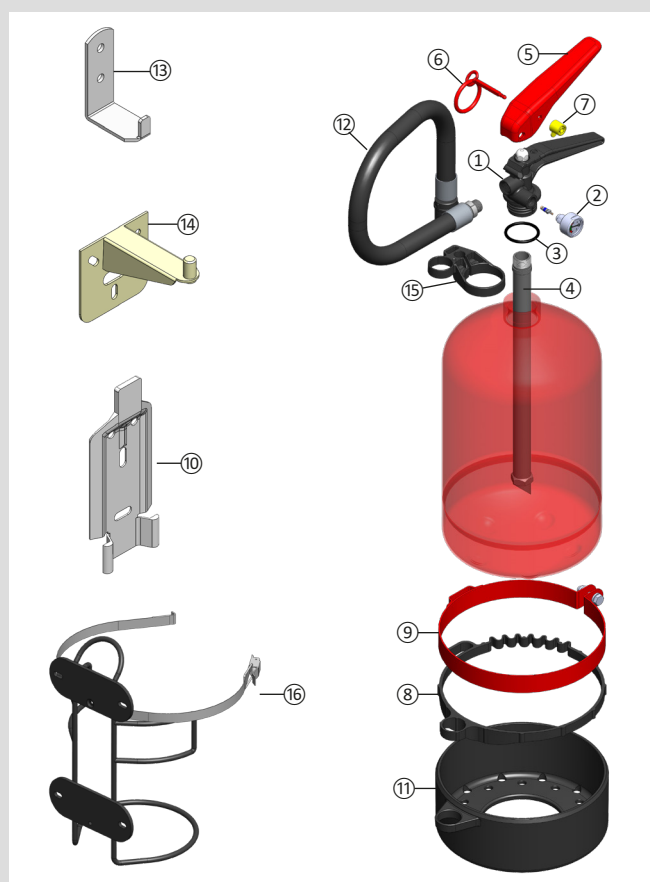
● Scatola singola in cartone color havana

Dati tecnici

| | | |
|-----------------------|-------------------------------------|--|
| CLASSI DI FUOCO | Polvere ABC | 21A 144B C |
| CARICA | 4 kg \pm 2% | |
| SERBATOIO | Processo di fabbricazione | Profonda imbutitura |
| | Verniciatura esterna | Resina poliestere, spessore minimo 75 micron |
| | Resistenza alla corrosione | 480 h min. secondo ISO 9227:1990 |
| AGENTE ESTINGUENTE | Polvere ABC | ANAF - A32 Polvere ABC |
| PROPELLENTE | Azoto o azoto + Elio | |
| SCARICA | Tempo di scarica | ~ 18 s |
| MANICHETTA | Tubo in gomma rinforzata con ugello | Tubo in gomma rinforzata con ugello |
| | Lunghezza totale | 515 mm |
| PRESSIONE | Pressione a 20 °C | 13 bar |
| | Pressione a 60 °C | 15 bar |
| | Pressione a -30 °C | 11 bar |
| DIMENSIONI | Altezza totale | 400 mm |
| | Diametro esterno serbatoio | 160 mm |
| PESO | Massa vuoto / carico | 1,95 kg / 5,95 kg |
| SPECIFICHE DI IMBALLO | Imballo standard | Scatola singola in cartone |
| | Dimensioni scatola (B x L x H) | 173 x 171 x 470 mm |
| | Peso per cartone | 6,25 kg |
| | Pallet | 72 cartoni |
| | Dimesnioni pallet (B x L x H) | 800 x 1200 x 1500 mm |
| | Volume pallet | 1,44 m ³ |
| | Peso per pallet (netto/lordo) | 450 kg / 470 kg |

© REPRODUCTION IS FORBIDDEN

32.890D.01.03.2021



| Nr. | Description | Code |
|-----|--------------------------------------|-----------------|
| 1 | Valvola senza leva e senza manometro | 00.850E.8510.00 |
| 2 | Manometro | 00.245E.4951.10 |
| 3 | O-ring per valvola | 00.033E.1100.01 |
| 4 | Pescante | 00.890D.5900.00 |
| 5 | Pulsante rosso | 00.850E.5150.10 |
| 6 | Spina di sicurezza | 00.850E.5300.00 |
| 7 | Sigillo verde | 00.652A.5030.00 |
| 8 | Fascetta portamanichetta Ø160 | 00.241E.2800.00 |
| 9 | Supporto metallico Ø 160 | 00.850E.2970.00 |
| 10 | Supporto a muro | 00.005E.2950.00 |
| 11 | Fondello Ø 160 con porta manichetta | 00.850E.7100.01 |
| 12 | Manichetta completa | 00.850D.2400.05 |
| 13 | Supporto a muro zincato | 00.752B.2900.10 |
| 14 | Supporto zincotropicalizzato | 00.005E.2900.00 |
| 15 | Porta manichetta | 00.850E.2955.20 |
| 16 | Supporto/trasporto filo | 00.890D.2900.00 |

ANAFGROUP

Via del Commercio, 4 - Torre d'Isola (Pavia)
 Tel. 0382.4533 Fax. 0382.920279
 info@anaf.eu | www.anaf.eu