

Presurizado

Espuma

9 Lt

Rangos de temperatura

0°C + 60°C



Bajo pedido



CILINDRO

ALUMINIO

Cuerpo de aleación de aluminio sin soldaduras mediante embutición profunda, asegura la máxima estanqueidad y, gracias a su peso ligero, un perfecto manejo. Pintado exteriormente con resina de poliéster

VÁLVULA

RESINA ACETÁLICA

Válvula accionada por maneta con empuñadura y cuerpo de resina acetálica que garantiza una protección perfecta contra la corrosión. El manómetro a prueba de golpes está equipado con una válvula de retención para permitir el control de la presión y con un filtro sinterizado para proteger las partes sensibles

MANGUERA

Difusora frontal en polipropileno, que proporciona una perfecta difusión del agente extintor y asegura una pronta extinción y rápido enfriamiento del fuego

AGENTE EXTINTOR

Agua con aditivos (para mejorar la clase A) y AFFF. Todas las partes en contacto con el agente extintor son compatibles

PROPELENTE

El gas propulsor es nitrógeno. Se agrega un pequeño porcentaje de helio para permitir la detección electrónica de fugas

EMBALAJE STANDARD

Caja de cartón unitaria, robusta y apta para el transporte



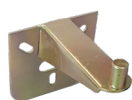
PESO
Kg 11,50

DIMENSIONES
mm 180 Ø x 615

Accesorios

● Standard ○ Bajo pedido

SOPORTE



● Soporte a muro multiposición



○ Aro metálico y soporte a Muro



○ Soporte transporte

PORTAMANGUERAS & BASE PLÁSTICA



● Soporte manguera a tornillo d-30



● Base plastica 180 mm

CARACTERÍSTICAS ADICIONALES



● Serigrafía a un color



○ Etiqueta de PVC a dos colores

EMBALAJE STANDARD



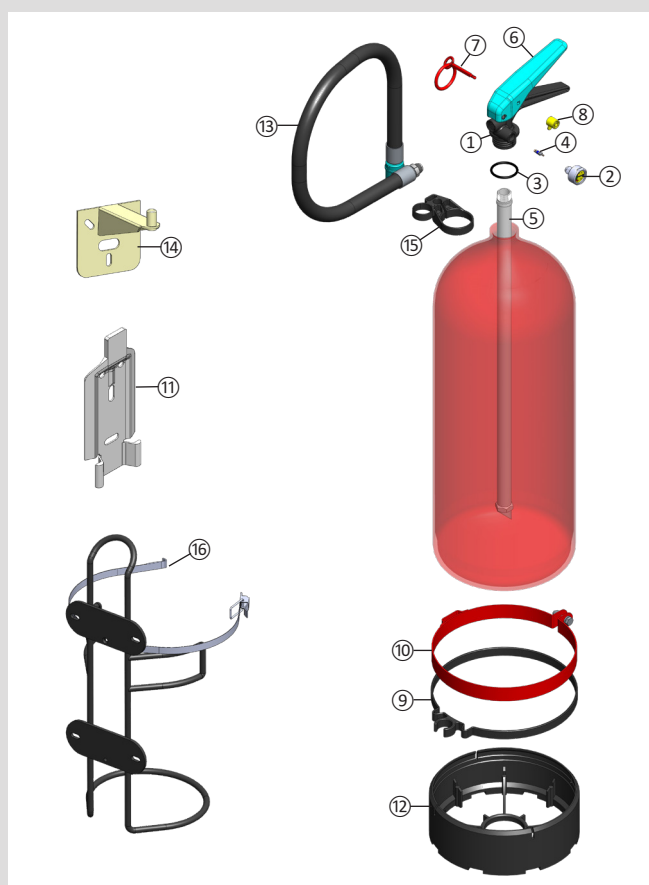
● Caja unitaria marrón

Datos técnicos

CLASES DE FUEGO	Agua + aditivos	34A 233B
CARGA	9 Lt +0 / -5%	
CILINDRO	Proceso de Fabricación	Embutición Profunda
	Pintura exterior	Resina de poliéster, espesor mínimo 75 micrones
	Resistencia a la corrosión	480 h mínimo según ISO 9227: 1990
AGENTE EXTINTOR	Agua + aditivos	
PROPELENTE	Nitrógeno o Nitrógeno + Helio	
DESCARGA	Tiempo de descarga	~ 46 s
MANGUERA	Tubo de goma reforzado con difusor	Tubo de goma reforzado con difusor
	Longitud total	705 mm
PRESIÓN	Presión de servicio a 20 °C	11 bar
	Presión de servicio a 60 °C	13 bar
	Presión de servicio a 0 °C	9 bar
DIMENSIONES	Altura total	620 mm
	Diámetro exterior del cilindro	180 mm
PESO	Descargado/cargado	2,96 kg / 12,23 kg
ESPECIFICACIONES DE EMBALAJE	Embalaje standard	Caja de cartón unitaria
	Dimensión caja (B x P x A)	195 x 195 x 650 mm
	Peso por caja	12,77 kg
	Palet	48 cajas
	Dimensión del palet (B x P x A)	800 x 1200 x 1440 mm
	Volumen de palet	1,38 m ³
	Peso por palet (neto/bruto)	613 kg / 633 kg

© PROHIBIDA LA REPRODUCCIÓN

09.860F.01.01.2022



Nr.	Description	Code
1	Válvula con maneta azul y junta tórica, sin manómetro y pasador de seguridad	00.860E.8505.00
2	Manómetro	00.814E.4950.20
3	Junta tórica para válvula	00.033E.1100.01
4	Valvula Schrader	00.600A.5100.00
5	Tubo sonda	00.850F.5900.00
6	Maneta azul	00.850E.5100.20
7	Pasador de Seguridad	00.850E.5300.00
8	Precinto amarillo	00.652A.5030.VE
9	Portamangueras d-180	00.800F.2800.00
10	Soporte metálico Ø190	00.850F.2970.00
11	Soporte a Muro para Gancho Soldado	00.005E.2950.00
12	Base plástica d-180	00.030E.7120.00
13	Manguera montada	00.860F.2400.05
14	Soporte a Muro	00.005E.2900.00
15	Soporte manguera a tornillo d-30	00.850E.2955.20
16	Soporte transporte	00.814F.2900.00

ANAFGROUP

Via del Commercio, 4 - Torre d'Isola (Pavia)
 Tel. 0382.4533 Fax. 0382.920279
 info@anaf.eu | www.anaf.eu